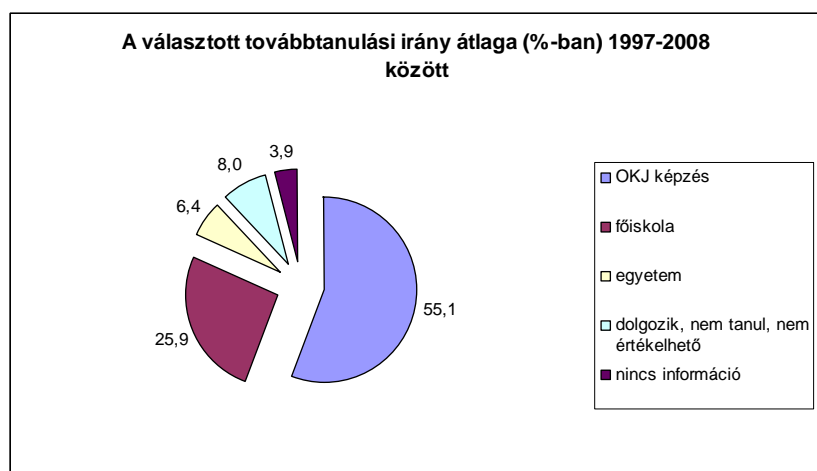
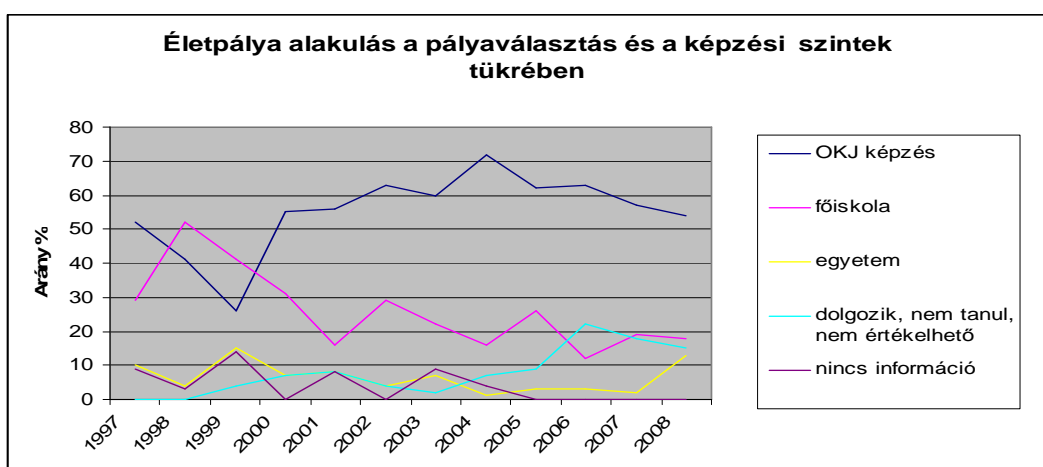


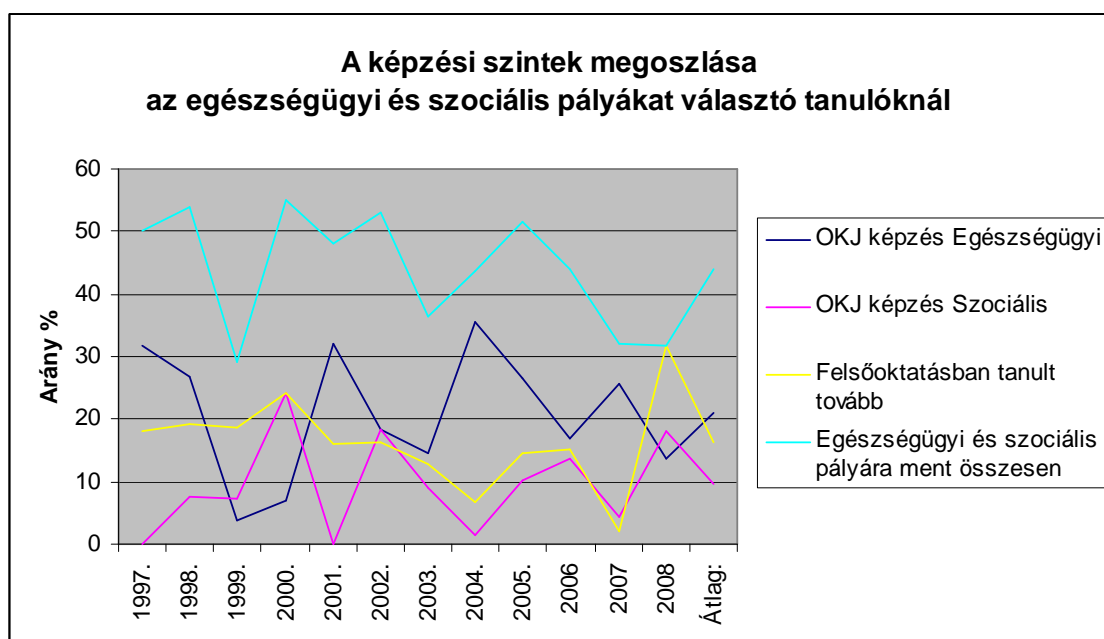
**Intézményünkben középiskolai érettségit tett tanulók életpálya alakulása
a pályaválasztás és a képzési szintek tükrében
1997 – 2008 között %-os arányban**

Képzési szint az érettségi után	1997	1998	1999	2000	2001	2002	2003	2004	2005	2006	2007	2008	Átlag
OKJ képzés	52	41	26	55	56	63	60	72	62	63	57	54	55,1
Főiskola	29	52	41	31	16	29	22	16	26	12	19	18	25,9
Egyetem	10	4	15	7	8	4	7	1	3	3	2	13	6,4
dolgozik, nem tanul, nem értékelhető	0	0	4	7	8	4	2	7	9	22	18	15	8,0
nincs információ	9	3	14	0	8	0	9	4	0	0	0	0	3,9



**Egészségügyi és szociális pályára lépők
1997 – 2008 között**

Érettségi éve	OKJ képzés Egészségügyi %	OKJ képzés Szociális %	Felsőoktatásban tanult tovább %	Egészségügyi és szociális pályára ment összesen %
1997.	31,81	0	18,18	50
1998.	26,92	7,69	19,23	53,84
1999.	3,7	7,4	18,51	29,22
2000.	6,89	24,13	24,13	55,15
2001.	32,00	00,00	16,00	48,00
2002.	18,36	18,36	16,32	53,06
2003.	14,54	9,09	12,72	36,36
2004.	35,61	1,36	6,84	43,83
2005.	26,47	10,29	14,7	51,47
2006.	16,94	13,55	15,25	44,06
2007.	25,53	4,25	2,12	31,91
2008.	13,63	18,18	31,81	31,81
Átlag:	21,03	9,53	16,32	44,06



A tizenkét év során nyert adatok tükrében elmondható, hogy iskolánk –a nagy horderejű változások ellenére- stabil képzési trendet tud felmutatni. Tanulóink közel 50 % arányban az egészségügyi vagy szociális pályára lépnek. Az egyéb szakterületet választó tanulók is nagyrészt humán foglalkozást választanak.

A leggyakoribb egyéb szakterület-választások: óvónő, tanár, tanító, kozmetikus, idegenforgalmi szakember, s csak nagyon kevesen térnek le a humán „útvonalról”.

A nem humán pályát választók többsége fiú, akik az informatika területén próbálnak továbbtanulni.